



TÁC HẠI KHI SỬ DỤNG SỮA CÔNG THỨC

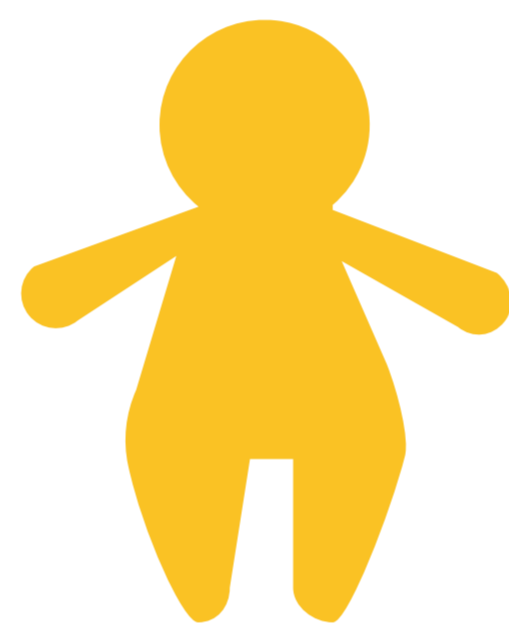


CHO TRẺ

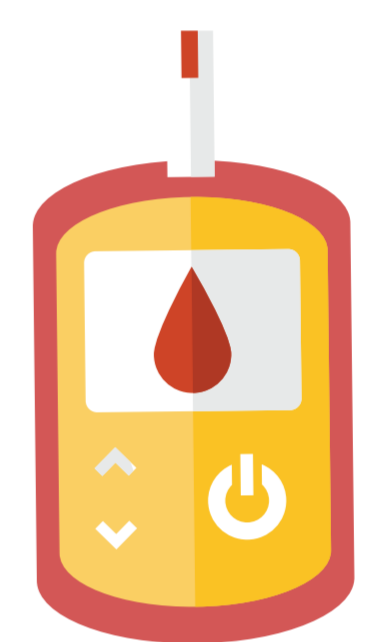
Nếu trẻ không được bú mẹ, trẻ tăng nguy cơ mắc bệnh:



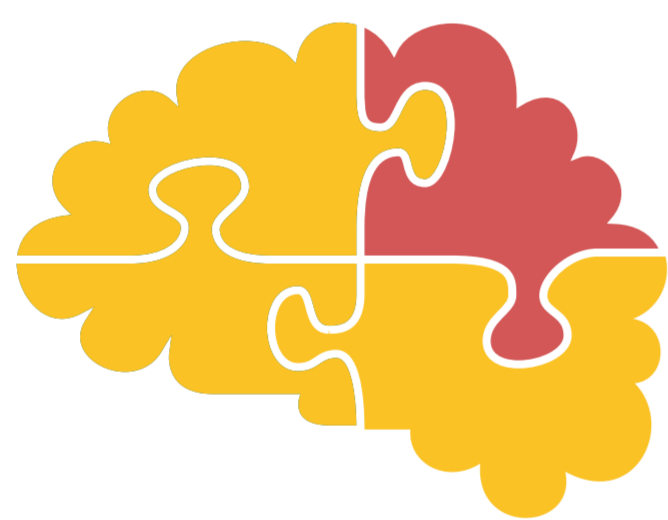
Viêm tai giữa



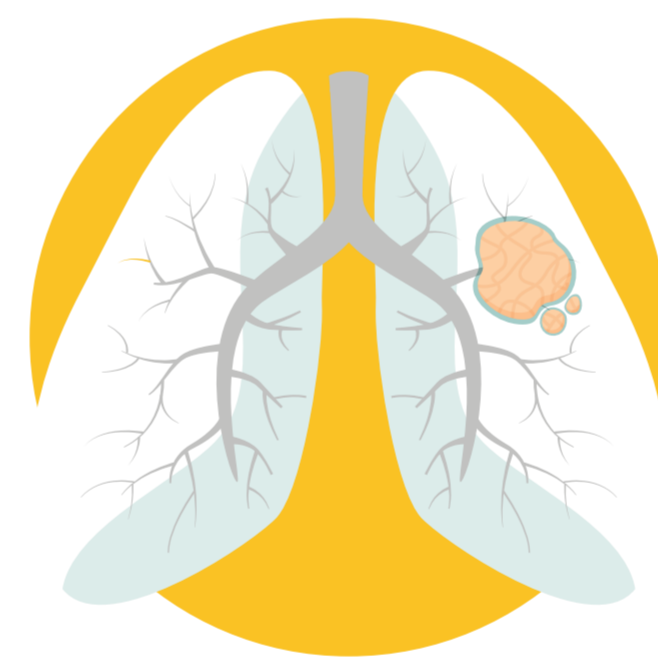
Béo phì



Tiểu đường



Giảm IQ và phát triển
trí tuệ



Viêm đường
hô hấp cấp



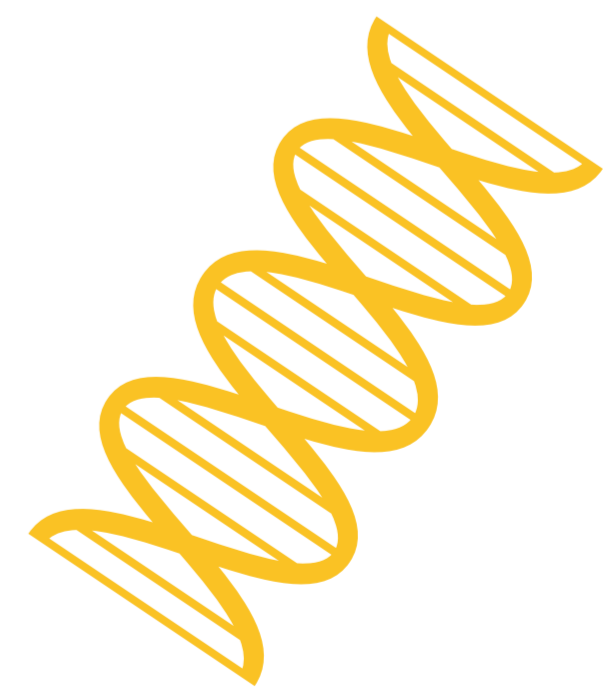
Tiêu chảy và rối
loạn tiêu hóa



Bệnh tim mạch



Hen và các
bệnh dị ứng



Ung thư
thời thơ ấu