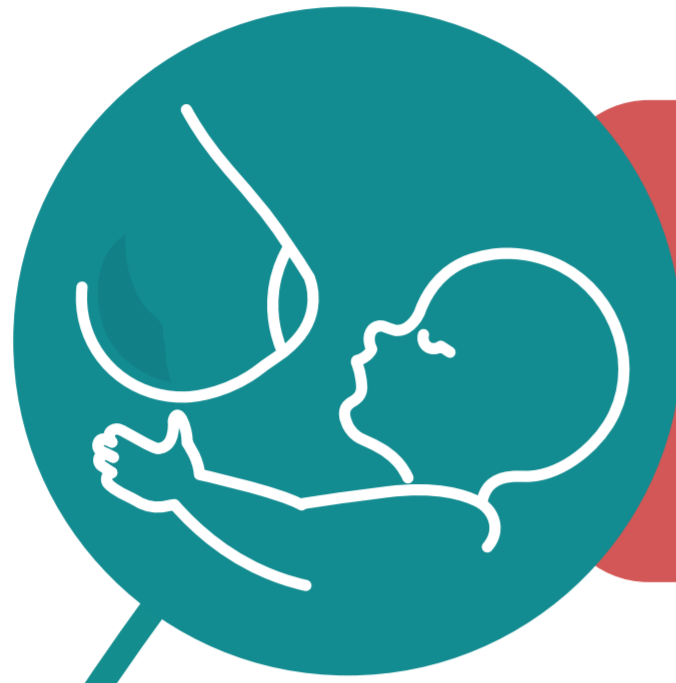
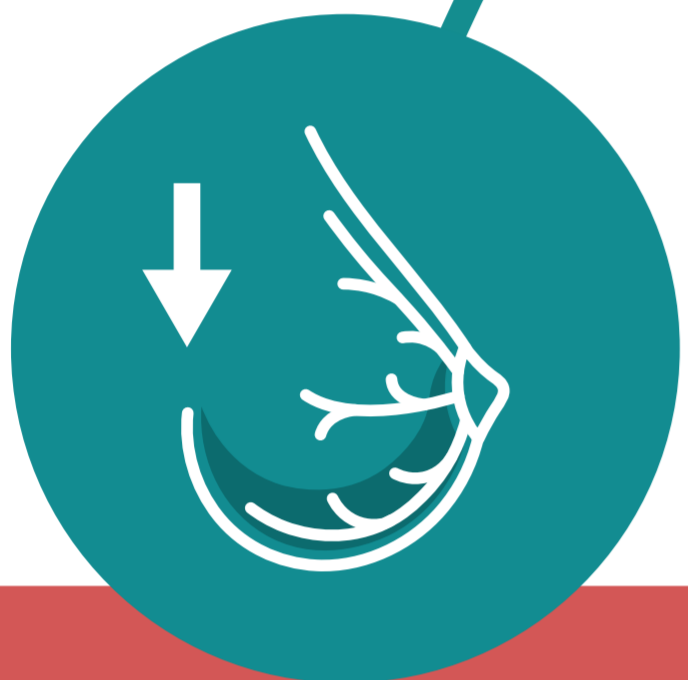


TÁC HẠI KHI SỬ DỤNG BÌNH BÚ & NÚM VÚ GIẢ CHO TRẺ



Trẻ có thể từ chối bú mẹ do ngậm bắt vú mẹ khác với ngậm vú giả.



Mẹ giảm tiết sữa khi ít cho trẻ bú.



Về lâu dài, trẻ có nguy cơ bị răng mọc lệch.



Giảm kết nối giữa mẹ và trẻ.



Tăng chi phí mua và vệ sinh dụng cụ.



Tăng nguy cơ trẻ bị nhiễm khuẩn, nếu dụng cụ không được vệ sinh sạch sẽ.



Hãy cho trẻ ăn sữa mẹ bằng cốc và thìa nếu bạn tạm thời chưa thể cho trẻ bú trực tiếp!